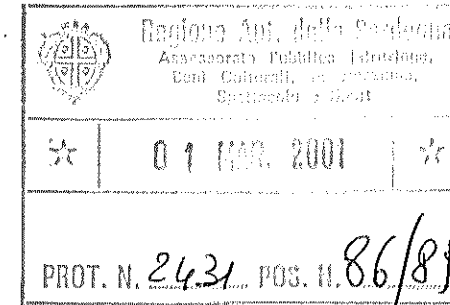


# COMUNE DI OSILO

## PROVINCIA DI SASSARI

### VARIANTE AL PIANO PARTICOLAREGGIATO DEL CENTRO STORICO ZONA A1



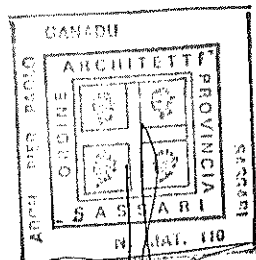
REGIONE AUTONOMA DELLA SARDEGNA  
Assessorato Pubblico Istruzione, Beni Culturali, Patrimonio, Spettacolo e Sport  
GRAFICO N. 78  
Per il provvedimento emanato ai sensi della Legge 20-6-1998, n. 1497 vedi grafico numero 78

Dott. Arch. Pier Paolo Ganadu Piazza Castello, 11 - tel. 079/23.57.97

Tavola n.	Elaborato:
4.	ISOLATO 25:
25.0	PROFILI REGOLATORI

Scala: 1:200    Data: Ottobre 96    Agg.:    Agg.:

Il Progettista



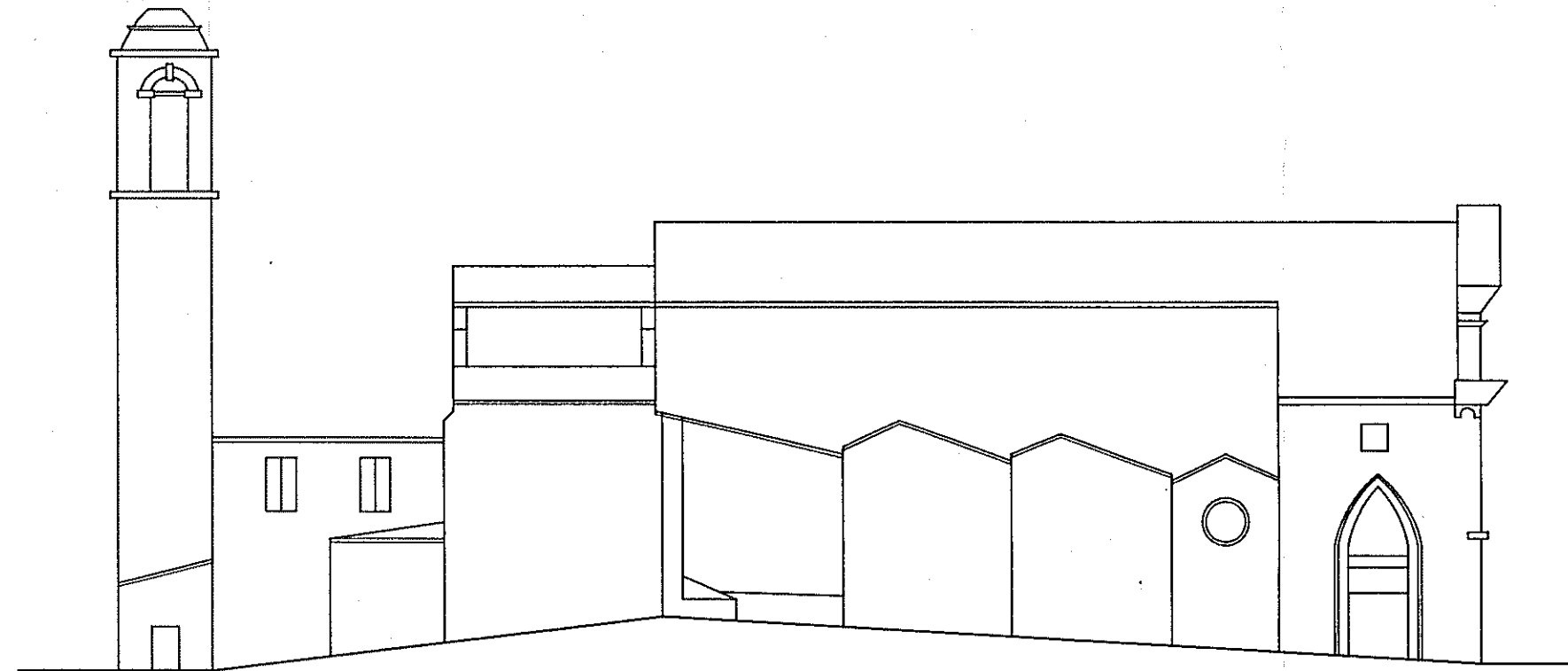
Il Sindaco



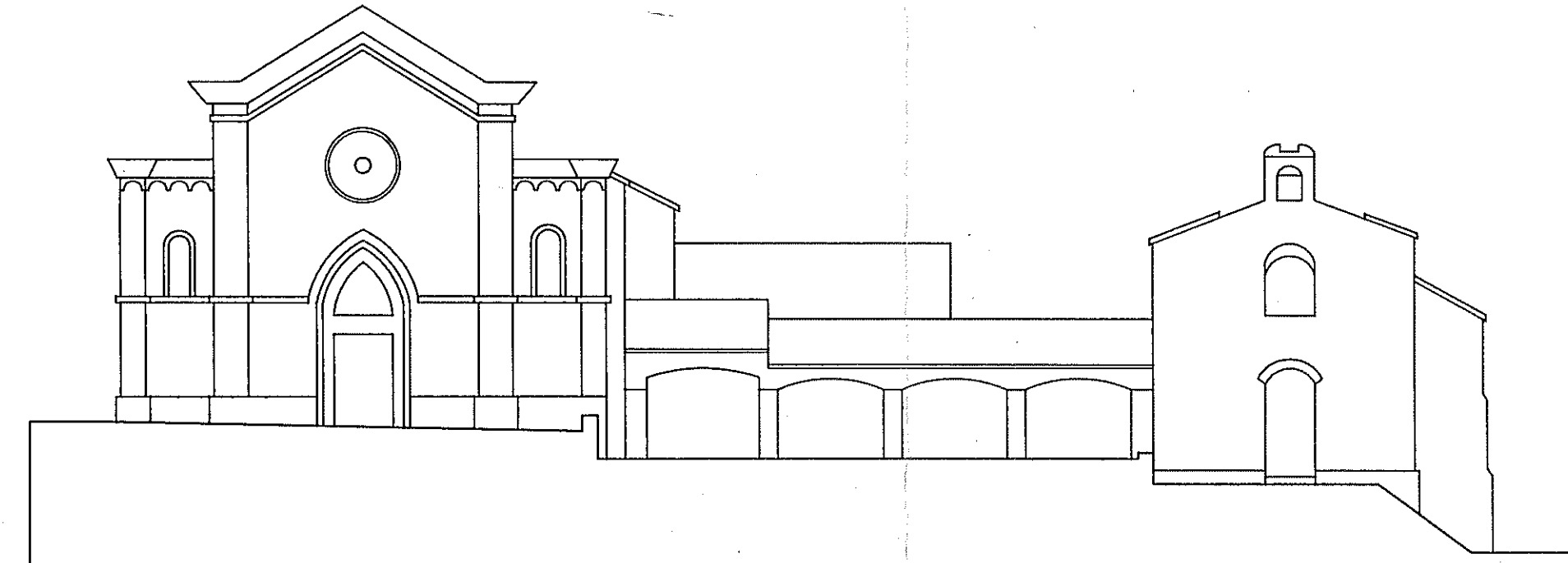
Il Capo Ufficio Tecnico

IL RESPONSABILE  
DELL'UFFICIO TECNICO  
(Geom. ANTONIO PINTUS)

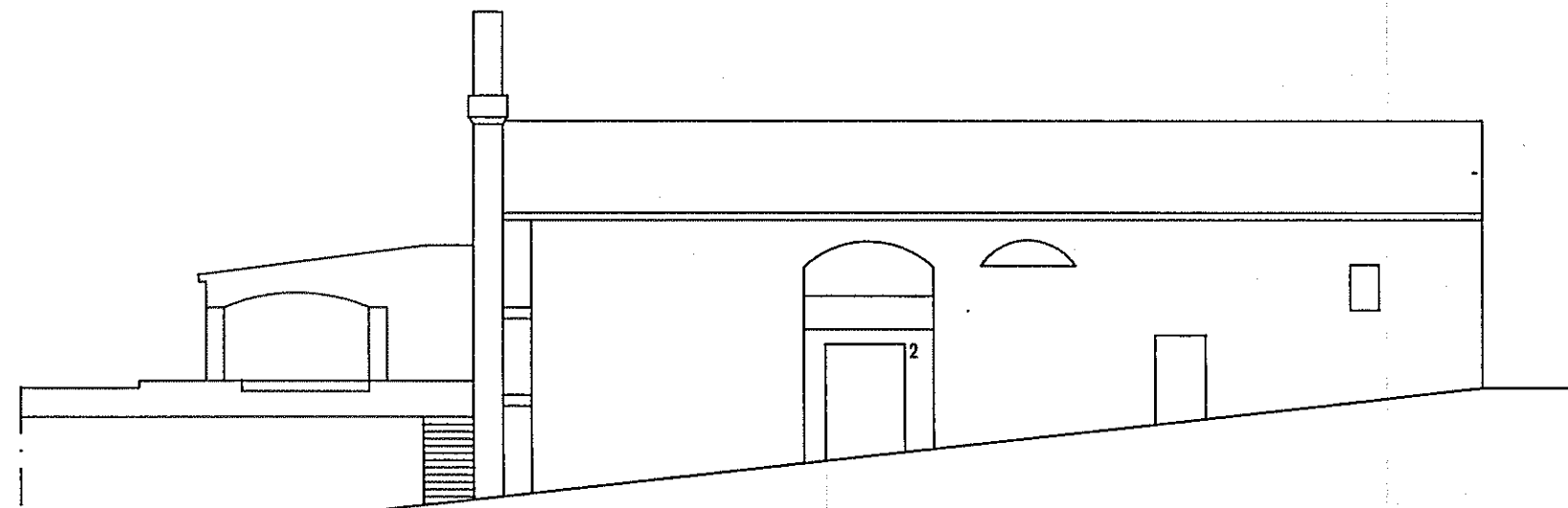
*Antonio Pintus*



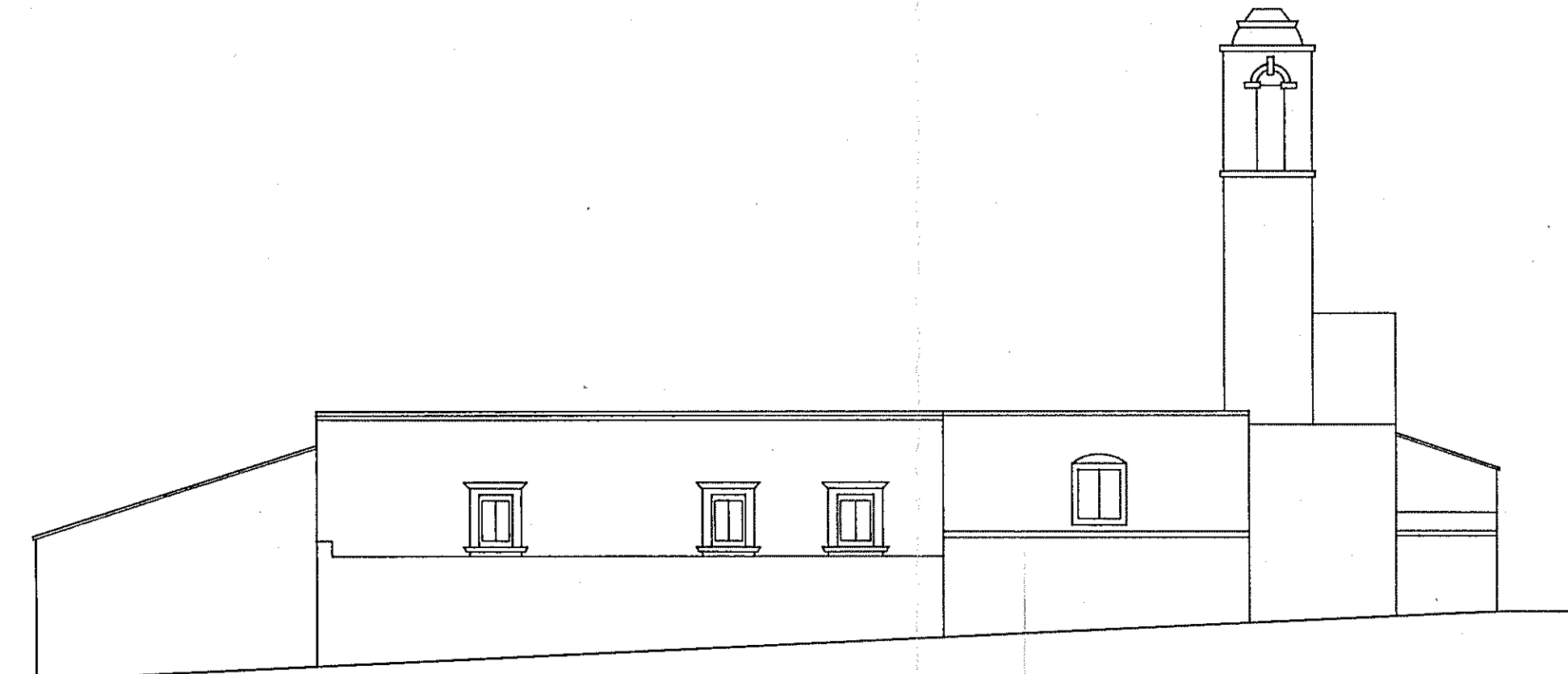
PIAZZA	BRUNDANO	
UNITA' N.		01
SCHEDA N.		25.01



PIAZZA	PARROCCHIA	
UNITA' N.		01
SCHEDA N.		25.01



VIA	VERDI	
UNITA' N.		01
SCHEDA N.		25.01



VIA	PORRINO	
UNITA' N.		01
SCHEDA N.		25.01